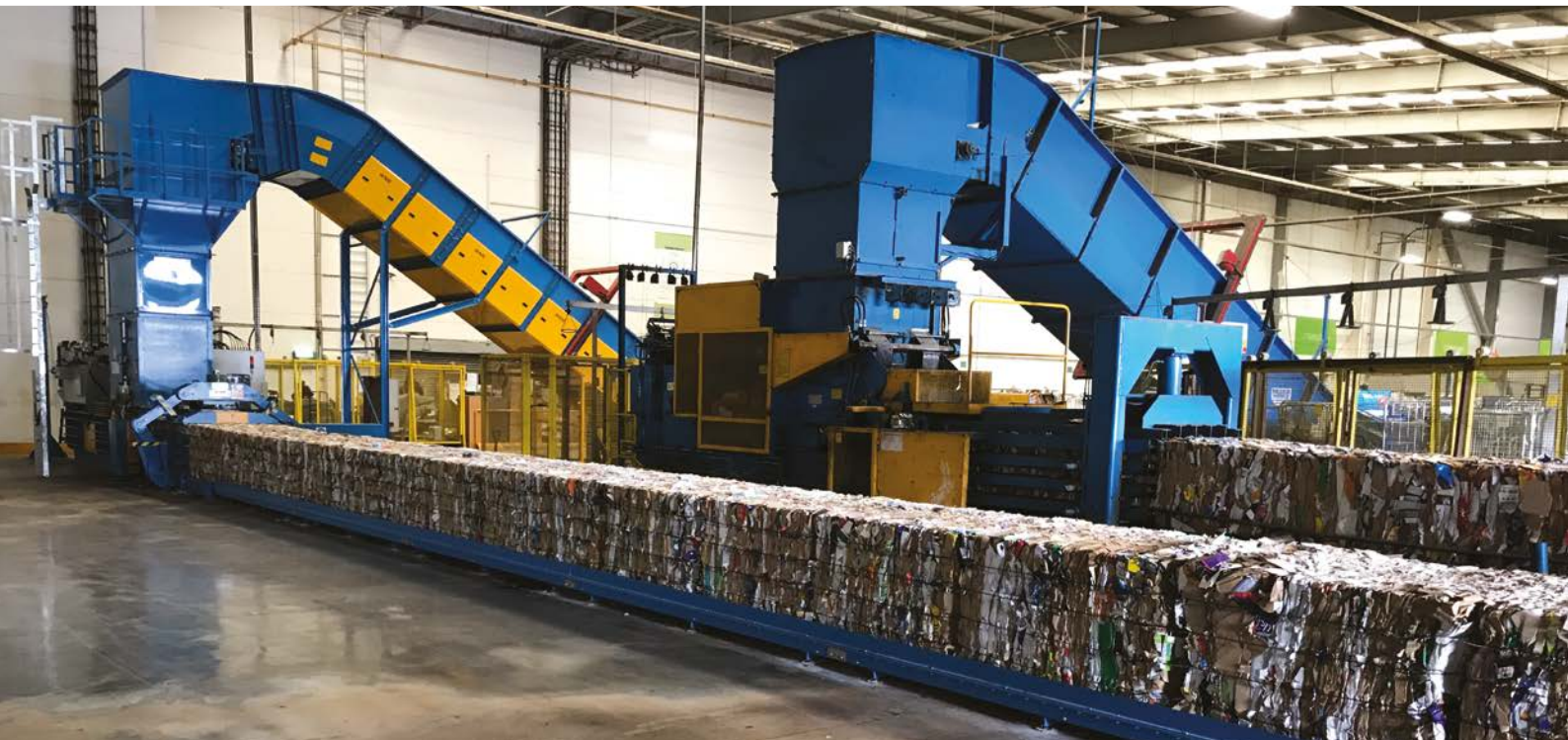


- a strong solution for the environment



BALPRESSAR



I samarbete med Whitham Mills Engineering erbjuder vi Godswill twin ram-balpressar och kanalbalpressar i Skandinavien och Tyskland. Här komprimeras avfallet till färdigformade balar, vilket underlättar hanteringen av avfallet och reducerar transportkostnader.

För att möta alla behov oavsett kapacitet och material, erbjuds allt från halvautomatiska balpressar till nyckelfärdiga lösningar med integrerade kanal- och twin ram-balpressar och transportband.

Väldegnade och kraftfulla balpressar för olika avfallsströmmar

Balpressarna kan hantera ett brett utbud av material såsom:

- Kartong
- Aluminium / plåtburker
- Isoleringsmaterial
- Papper
- PET
- Textilier
- RDF / SRF
- HDPE / LDPE
- ASR
- MSW
- Folie
- Stansningsskrot

Balpressarna är tillverkade av material av hög kvalitet och är designade med kunden i åtanke. Det säkerställer en robust, pålitlig och samtidigt lättmanövrerad- och underhållen balpress. Balpress-systemet kan, tack vare mer än 20 års erfarenhet, designas för att passa in och fungera smidigt med både en ny eller en befintlig anläggning.



ReTec Miljö AB
Kolonivägen 63
SE-371 54 Karlskrona

Tel.: +46 (0) 70 337 20 10

info@retec miljo.se
www.retec miljo.se

ReTec utvecklar, konstruerar och tillverkar specialmaskiner för avfall och återvinningsindustrin. Vi erbjuder praktiska lösningar enligt kundens behov, som hjälper dem att öka lönsamheten i sin verksamhet.

Fördela

När Godswill-balpressen är i drift finns det ett antal fördelar som inkluderar:

- Helautomatisk
- Hög kapacitet
- Täta balar med hög vikt
- Låg energiförbrukning
- Fjärrstöd och diagnostik
- Live balpress-portal
- Enkelt underhåll
- Omfattande utbildningsprogram på plats

För att effektivisera pressprocessen kan man som tillval välja t.ex. PET-perforator, dubbelbindningssystem, kärlevändare, transportband, pappersluff, Hardox-slitplåtar, antiblockering, hydraulisk trattreduktion, etc.

Kanalbalpressar

- Utmärkt för stora mängder material med en enda avfallsström, såsom kartong eller papper.
- Dessa maskiner, som klarar kapaciteter på upp till 50 ton per timme, är lämpliga för att köra dygnet runt med ett helautomatiskt matningsband.
- Materialet pressas mot baksidan av den föregående balen tills en ny bal tillverkas. Lanshuvuden tar wiren från båda sidor och vrider ihop ändarna, vilket håller ihop balen.

Twin ram-balpressar

- Perfekt för ett brett utbud av material, allt från kartong och HDPE till RDF- och LDPE-folie. Twin ram-balpressen klarar av att göra balar med hög vikt utan att kompromissa med kapaciteten.
- Upp till 25 förprogrammerade inställningar, vilket ger plats för eventuella framtida förändringar i avfallsströmmen.
- Materialet pressas ihop mot en förstärkt stålvägg, vilket ökar densiteten. Maskinen binder därefter automatiskt en stålwire, plastband eller sträckfilm runt balen.

